

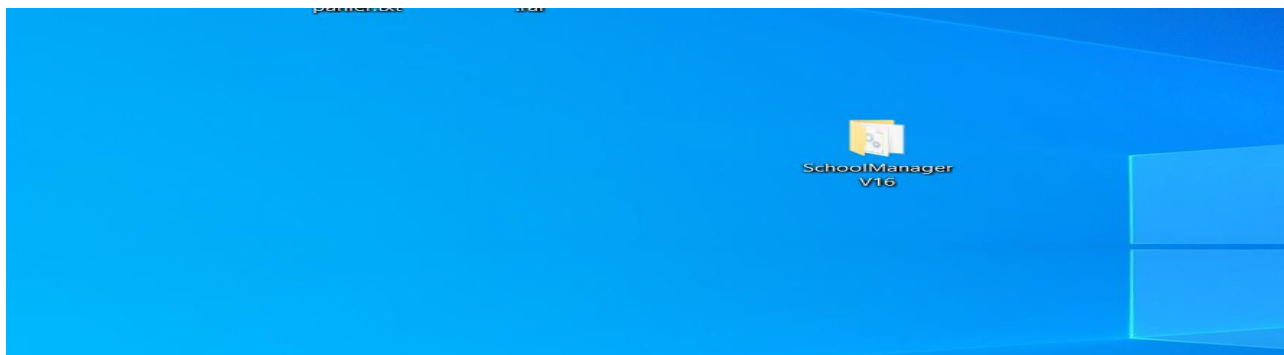
A thick dark blue vertical bar is positioned on the left side of the page. To its right, several thin, curved lines in shades of blue and grey sweep upwards and outwards from the bottom left corner.

SchoolManger V16

MISE A JOUR SCHOOLMANAGER

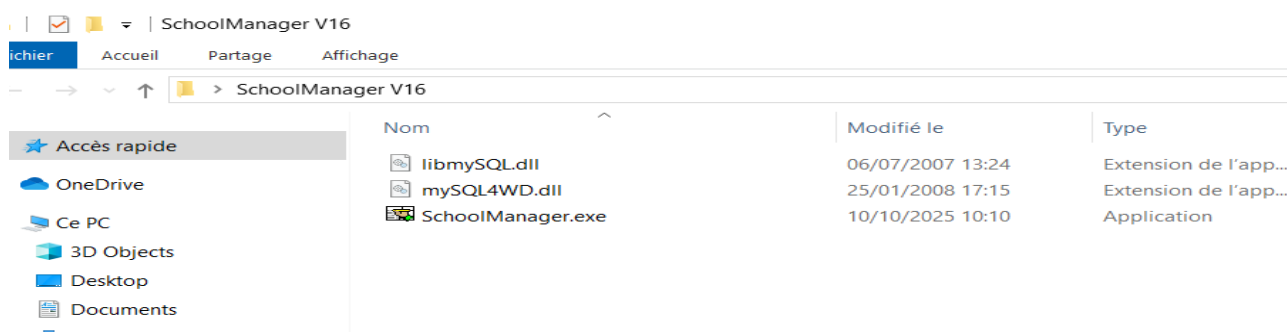
Éric L. MBE SOH
(Jfet Compagny)

Etape 1 : Copier le fichier vers un répertoire de votre disque local.



Cet exemple montre que le fichier a été copié vers un répertoire SchoolManager V16 sur le bureau du PC.

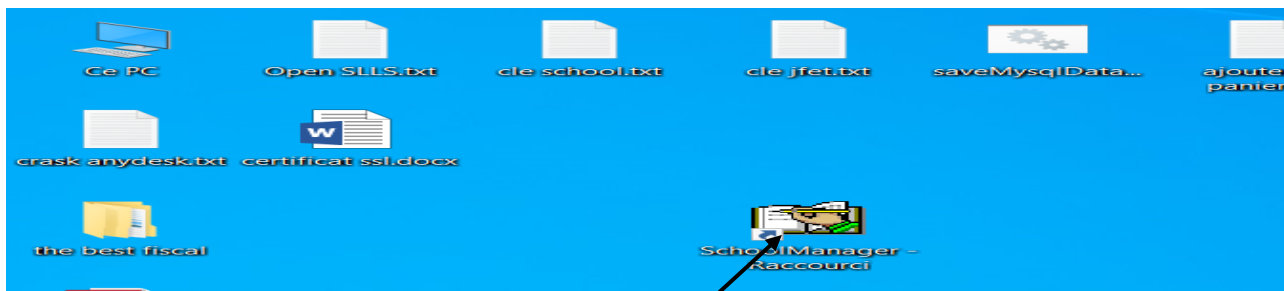
- Rassurez-vous que dans le répertoire vous avez les fichiers suivants : schoolmanager.exe , libmysql.dll,mysqld.dll ou au moins schoolManager.exe



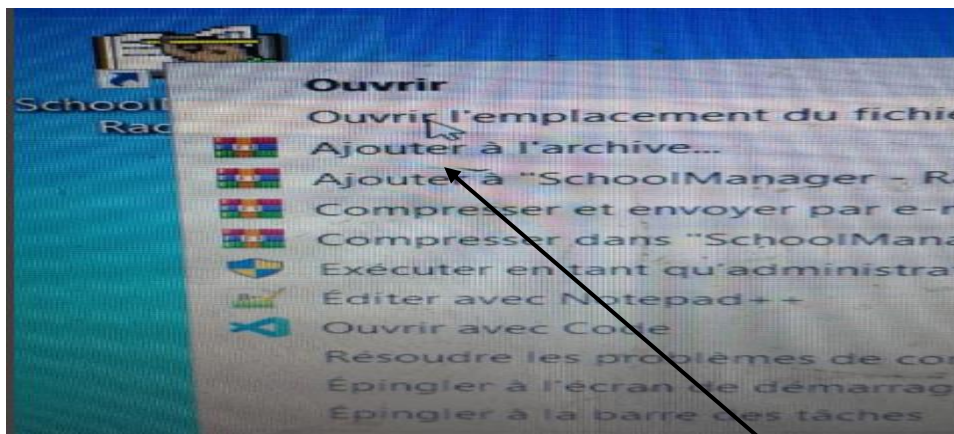
Etape 2 : Ouvrir l'emplacement de l'ancien fichier schoolManager installé sur votre PC.

Pour ouvrir l'emplacement, faites un clic droit sur le raccourci de schoolmanager présent sur le bureau de votre PC.

Sélectionner « ouvrir l'emplacement du fichier » dans le menu contextuel qui s'affiche.



Exemple de raccourci du logiciel schoolmanager



Faites un clic droit sur ce raccourci, puis cliquez sur ouvrir l'emplacement du fichier.

Etape 3 : Coller le nouveau fichier (Mise à jour) dans l'emplacement de l'ancien fichier.

Cette opération demande à remplacer, l'ancien fichier par le nouveau, confirmer l'opération.

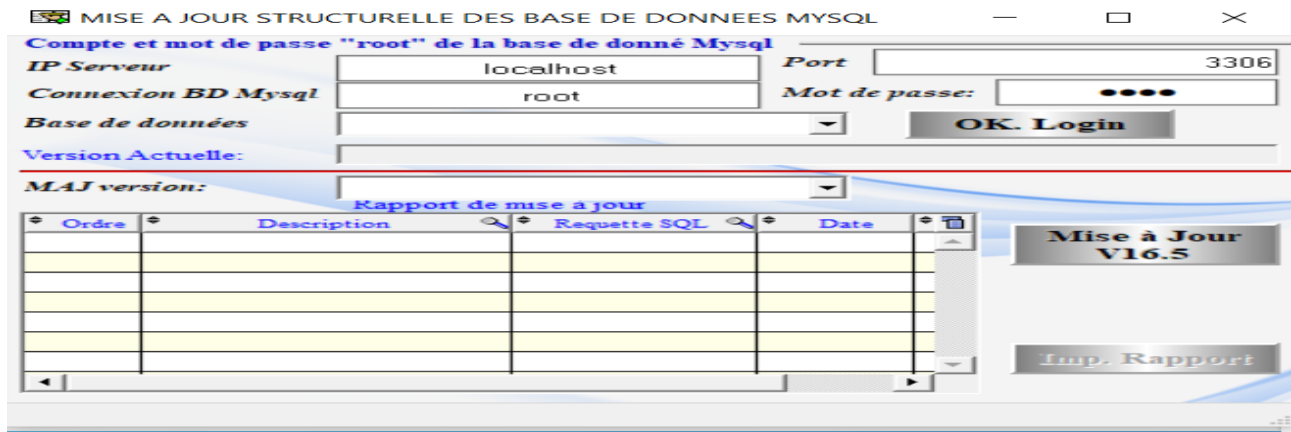
Etape 4 : Mise à jour structurelle.

Exécuter le programme (Nouvellement installé), en double cliquant sur le raccourci du bureau.



Exécuter la commande :

Administration/Mise à jour structurelle V16. Le système affiche l'interface de mise à jour .



Saisir le compte et le mot de passe d'acc s   la base de donn es, MySQL cliqu  sur « OkLogin »

Si la connexion s'effectue avec succ s, s lectionner la base de donn e   mettre   jour

S lectionner la version de mise   jour   effectuer (Ex 16) puis clique sur le bouton «Valider la Mise   jour structurelle »

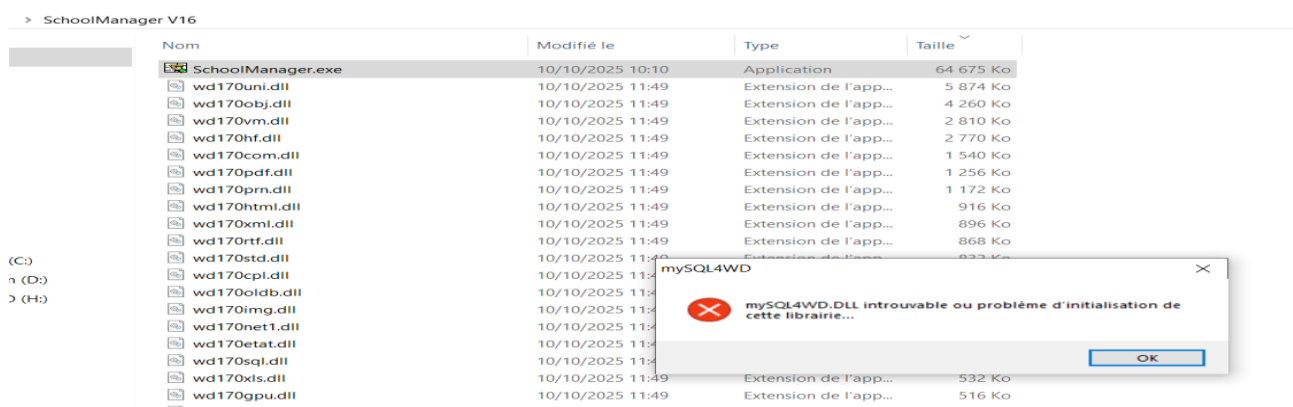
ASTUCES A CONNAITRE DANS LES MISES   JOUR DE SCHOOLMANAGER

Les fichiers fonctionnels de schoolmanager:

Schoolmanager.exe :

- Repr sente le client schoolmanager int grant toutes les fonctions frond-end du logiciel. Il s'installe sur les postes clients.
- Pendant l'ex cution de ce fichier, plusieurs autres fichier de lancement son cr er dans son emplacement.
- Ce fichier doit toujours  tre ex cut    partir d'un r pertoire pr cis , et non sur le bureau du PC

NB : L'ex cution du fichier n cessite la pr sence des deux autres fichiers (libmysql.dll et mysql.dll) dans le m me emplacement (R pertoire).



Cette image montre l'erreur qui s'affichera si les deux autres fichiers sont absents dans le répertoire ou se trouve schoolmanager.exe

La première exécution du fichier génère les type de fichiers suivants :

- 32 fichiers de type extension de l'application (.dll)
- 12 fichier de type FIC
- 04 fichier de type MEMO
- 12 fichier de type NDX
- 01 fichier schoolmanager.Rep